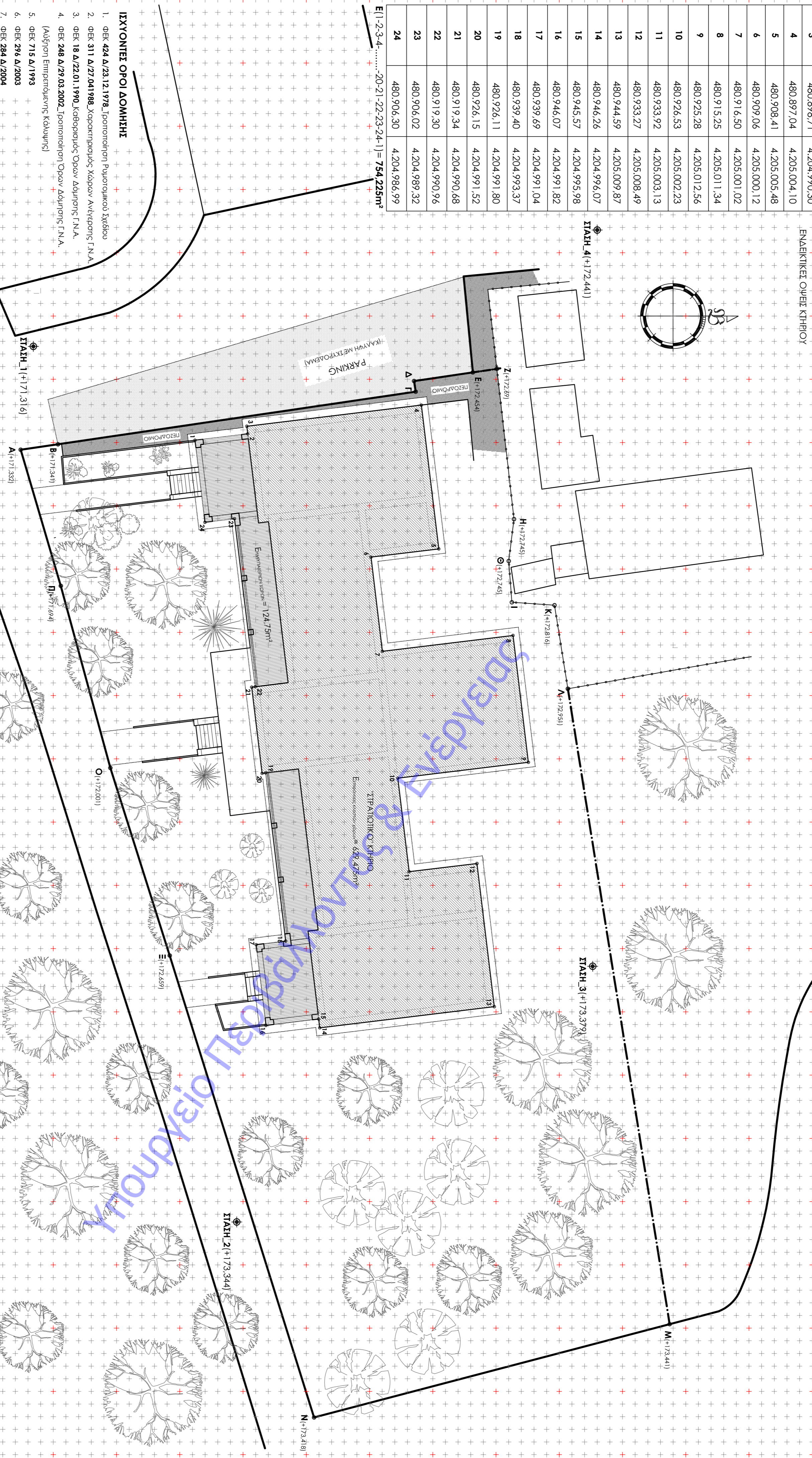
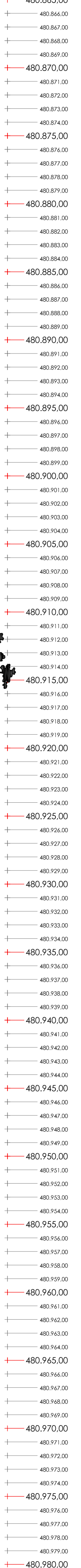
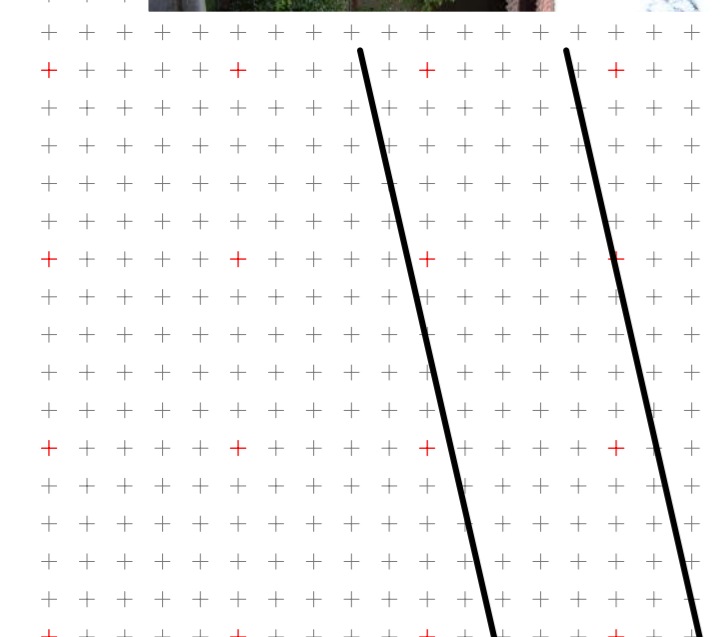
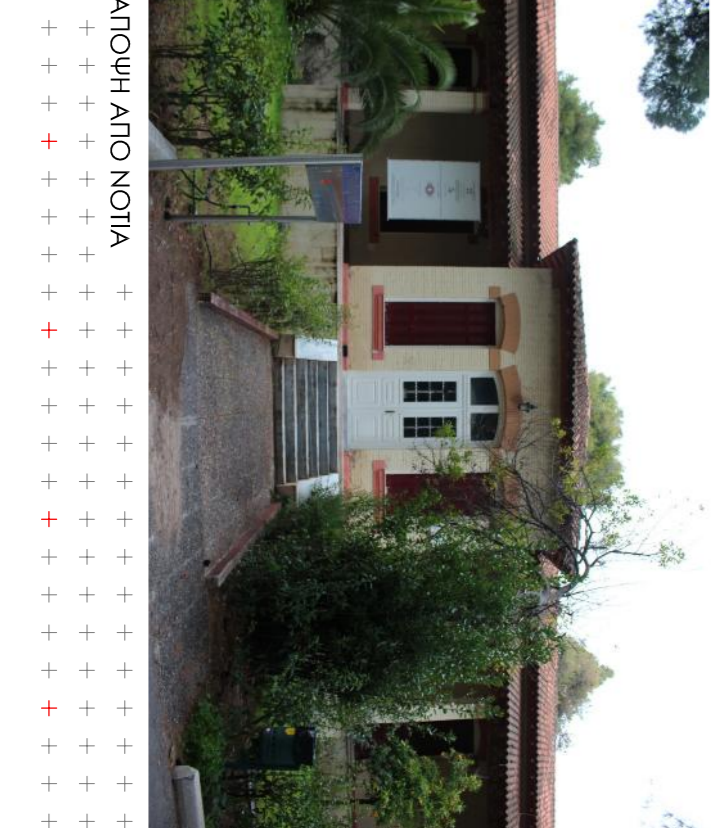
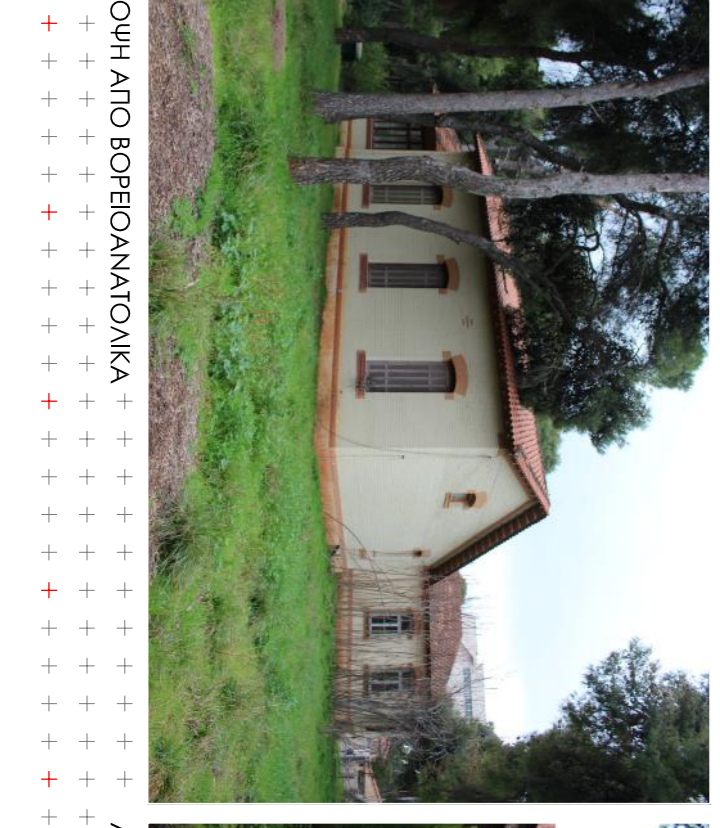


ΚΟΥΦΗ	X	Y
1	480.899.81	4.204.986.20
2	480.899.31	4.204.990.37
3	480.898.71	4.204.990.30
4	480.897.04	4.205.004.10
5	480.908.41	4.205.005.48
6	480.909.06	4.205.000.12
7	480.916.50	4.205.001.02
8	480.915.25	4.205.011.34
9	480.925.28	4.205.012.56
10	480.926.53	4.205.002.23
11	480.933.92	4.205.003.13
12	480.933.27	4.205.008.49
13	480.944.59	4.205.009.87
14	480.946.26	4.204.996.07
15	480.945.57	4.204.995.98
16	480.946.07	4.204.991.82
17	480.939.69	4.204.991.04
18	480.939.40	4.204.993.37
19	480.926.11	4.204.991.80
20	480.926.15	4.204.991.52
21	480.919.34	4.204.990.88
22	480.919.30	4.204.990.96
23	480.906.02	4.204.989.32
24	480.906.30	4.204.986.99

ΚΟΥΦΗ	X	Y
1	480.899.81	4.204.986.20
2	480.899.31	4.204.990.37
3	480.898.71	4.204.990.30
4	480.897.04	4.205.004.10
5	480.908.41	4.205.005.48
6	480.909.06	4.205.000.12
7	480.916.50	4.205.001.02
8	480.915.25	4.205.011.34
9	480.925.28	4.205.012.56
10	480.926.53	4.205.002.23
11	480.933.92	4.205.003.13
12	480.933.27	4.205.008.49
13	480.944.59	4.205.009.87
14	480.946.26	4.204.996.07
15	480.945.57	4.204.995.98
16	480.946.07	4.204.991.82
17	480.939.69	4.204.991.04
18	480.939.40	4.204.993.37
19	480.926.11	4.204.991.80
20	480.926.15	4.204.991.52
21	480.919.34	4.204.990.88
22	480.919.30	4.204.990.96
23	480.906.02	4.204.989.32
24	480.906.30	4.204.986.99



- ΕΙ-2-3-4.....-20-21-22-23-24-1) = 754.225m²**
- ΕΚΧΩΡΙΣΤΕ ΟΡΟΙ ΔΟΜΗΣΗΣ**
- ΓΕΚ 424 Δ/23.12.1978, Γραμμολογία Ρυθμιστικού Σχεδίου
 - ΓΕΚ 311 Δ/27.04.1988, Χωρομετρικός Καταρ. Αντικείμεν. Π.Α.Α.
 - ΓΕΚ 18 Δ/22.01.1990, Χωρομετρικός Καταρ. Δελτίου Π.Α.Α.
 - ΓΕΚ 248 Δ/27.03.2002, Γραμμολογία Οριών Δελτίου Π.Α.Α. (Αύξηση Επιμετρικών Καταρ.ς)
 - ΓΕΚ 715 Δ/1993
 - ΓΕΚ 296 Δ/2003
 - ΓΕΚ 284 Δ/2004
 - ΓΕΚ 22 Δ/2004
 - ΓΕΚ 443 Δ/2008



ΚΟΥΦΗ	X	Y
A	480.900.57	4.204.972.42
B	480.900.14	4.204.975.37
F	480.995.98	4.205.003.65
A	480.995.14	4.205.003.52
E	480.894.45	4.205.008.17
Z	480.894.17	4.205.010.07
H	480.906.06	4.205.011.42
Θ	480.909.37	4.205.011.01
I	480.912.63	4.205.011.25
K	480.912.86	4.205.014.62
A	480.919.46	4.205.015.68
M	480.969.69	4.205.023.73
N	480.977.06	4.204.995.62
E	480.940.55	4.204.984.20
O	480.925.72	4.204.979.51
Π	480.911.33	4.204.975.59

=> Ε (A+B+E.....Π) = 2.650,60m²

ΕΝΔΕΙΚΤΙΚΑ ΟΡΙΑ ΓΗΣ ΠΕΡΙΓΡΑΦΟΜΕΝΗΣ ΔΙΑΚΟΤΗΛΙΑΣ
ΕΛΛΗΝΙΚΟ Γεωμετρικό Σύστημα Αναγραφής 1987 (Ε.Γ.Δ. 87)
Εμβασηολογός αναγραφός GRS 80 (a = 6.378.137 m, 1/1 = 298.29222101)
Προβολή : Ευκλείδεια Μετρητοποική
Κεντρικός Μεσημβρινός: λφ = 24° 00' 00" με Κφ = 0.9998600
Τριγωνική Κεντρικός Μεσημβρινός : +500
Γεωγραφικό Πλάτος Αναγραφός : 0° 00' 00"

ΝΟΕΜΒΡΙΟΣ 2018
Ο ΜΗΧΑΝΙΚΟΣ
Α.Κ.Τ. Σ9075

ΑΠΟΚΑΤΑΣΤΑΣΗ ΤΟΥ "ΣΤΡΑΤΙΩΤΙΚΟΥ" ΚΤΗΡΙΟΥ
- ΜΟΥΣΕΙΟ ΣΣΤΗΡΙΑ -
ΤΟΥ ΓΕΝΙΚΟΥ ΝΟΣΟΚΟΜΕΙΟΥ ΝΟΣΗΜΑΤΩΝ
ΘΣΡΑΚΟΣ "Η ΣΣΤΗΡΙΑ"

ΜΕΛΕΤΗ ΕΦΑΡΜΟΓΗΣ
Α. ΑΠΟΤΥΠΩΣΗ ΥΦΙΣΤΑΜΕΝΗΣ ΚΑΤΑΣΤΑΣΗΣ

Δ.Δ.01
ΔΙΑΓΡΑΜΜΑ ΔΟΜΗΣΗΣ
ΚΑΙΜΑΚΑ - 1:200

ΜΕΛΕΤΗΤΕΣ:
ΔΕΥΤΕΡΩΝ ΤΕΧΝΙΚΩΝ ΥΠΗΡΕΣΙΩΝ ΥΠΟΓΡΟΥ ΕΥΕΛΣ
ΤΙΜΗΝ ΜΕΛΕΤΩΝ ΚΑΙ ΠΡΟΣΛΑΠΑΣΕΩΝ

ΖΑΝΕΤΤΑ ΟΙΚΟΝΟΜΟΥ
ΑΡΧΙΤΕΚΤΟΝ ΜΗΧΑΝΙΚΟΣ
ΕΜΜΑΝΟΥΗΛ ΜΠΕΤΣΙΑΚΗΣ
ΠΟΛΙΤΙΚΟΣ ΜΗΧΑΝΙΚΟΣ
ΧΡΗΣΤΟΣ ΠΑΣΧΑΛΙΔΗΣ
ΜΗΧΑΝΟΛΟΓΟΣ ΜΗΧΑΝΙΚΟΣ

ΣΧΡΑΤΙΔΑ-ΥΠΟΓΡΑΦΗ ΜΕΛΕΤΗΤΗ:
ΖΑΝΕΤΤΑ ΟΙΚΟΝΟΜΟΥ,
ΑΡΧΙΤΕΚΤΟΝ ΜΗΧΑΝΙΚΟΣ
Α.Κ.Τ. Σ9075

ΓΕΩΡΓΙΩΣ ΖΗΝ:
ΠΑΥΛΟΣ ΜΠΟΥΡΓΑΝΗΣ, ΗΛΕΚΤΡΟΝΙΚΟΣ ΜΗΧΑΝΙΚΟΣ
ΔΕΥΤΕΡΩΝ ΤΕΧΝΙΚΩΝ ΥΠΗΡΕΣΙΩΝ ΥΠΟΓΡΟΥ ΕΥΕΛΣ

ΝΟΕΜΒΡΙΟΣ 2018