



**Οργάνωση
Υφυπουργός Υγείας
Αικατερίνη Παπακώστα**

**ΕΠΙΣΤΗΜΟΝΙΚΗ ΗΜΕΡΙΔΑ
ΝΟΣΟΚΟΜΕΙΑΚΩΝ ΛΟΙΜΩΞΕΩΝ**

«Το πρόβλημα και η αντιμετώπισή του»

Αίθουσα Τελετών Υπουργείου Υγείας

21 Ιουλίου 2014

Πρόγραμμα

- **Δεδομένα από το Εθνικό Σχέδιο Δράσης για τα πολυανθεκτικά μικρόβια στα Νοσοκομεία**
- **Ο έλεγχος των λοιμώξεων στα Ελληνικά Νοσοκομεία**
- **Ο ρόλος των Λοιμωξιολόγων στην αντιμετώπιση των νοσοκομειακών λοιμώξεων**
- **Κατανάλωση αντιβιοτικών και Αντοχή: Μπορεί να λυθεί το πρόβλημα;**

Νοσοκομειακές λοιμώξεις: παρελθόν, παρόν και μέλλον

Παν.Γαργαλιάνος-Κακολύρης
Α' Παθολογικό Τμήμα & Μονάδα Λοιμώξεων



Ανθεκτικά μικρόβια: οι «εχθροί» των νοσοκομείων

Η ταυτότητα του νέου σούπερ μικροβίου

• ΟΝΟΜΑΣΙΑ
Ενζυμο NDM - 1
(New Delhi metallo-beta-lactamase)

• ΤΙ ΚΑΝΕΙ
Μεταφέρεται από βακτήριο σε βακτήριο

• ΒΑΚΤΗΡΙΑ ΟΠΟΥ ΕΝΤΟΠΙΣΤΗΚΕ
Klebsiella pneumoniae
Προσβάλλει συνήθως τους πνεύμονες

Escherichia coli
Κολοβακτηρίδιο που προκαλεί ουρολοιμώξεις

• ΓΙΑΤΙ ΕΙΝΑΙ ΕΠΙΚΙΝΔΥΝΟ
Αυξάνει την αντίσταση των βακτηρίων στα αντιβιοτικά

• ΠΟΥ «ΓΕΝΝΗΘΗΚΕ»
Στην Ασία

• ΠΟΥ ΕΝΤΟΠΙΣΤΗΚΕ
Βρετανία, ΗΠΑ, Ολλανδία, Αυστραλία, Καναδά, Γερμανία, Βέλγιο

Πρωταθλητές οι Έλληνες στην κατανάλωση αντιβιοτικών

Ημερήσιες δόσεις αντιβιοτικού ανά 1.000 κατοίκους



Οι «εχθροί» των ελληνικών νοσοκομείων

Αντίσταση στα αντιβιοτικά

Klebsiella 20% - 50%

Acinetobacter έως 80%

Ψευδομονάδα 25% - 50%

Πηγή μικροβίων τα νοσοκομεία

3.000.000

Ευρωπαίοι προσβάλλονται κάθε χρόνο από ενδονοσοκομειακές λοιμώξεις

50.000

θάνατοι σημειώνονται ετησίως στην Ευρώπη των 27

20% - 30%

των ενδονοσοκομειακών λοιμώξεων θα μπορούσε να αποφευχθούν



Πώς μπορούμε να νικήσουμε τα ανθεκτικά μικρόβια

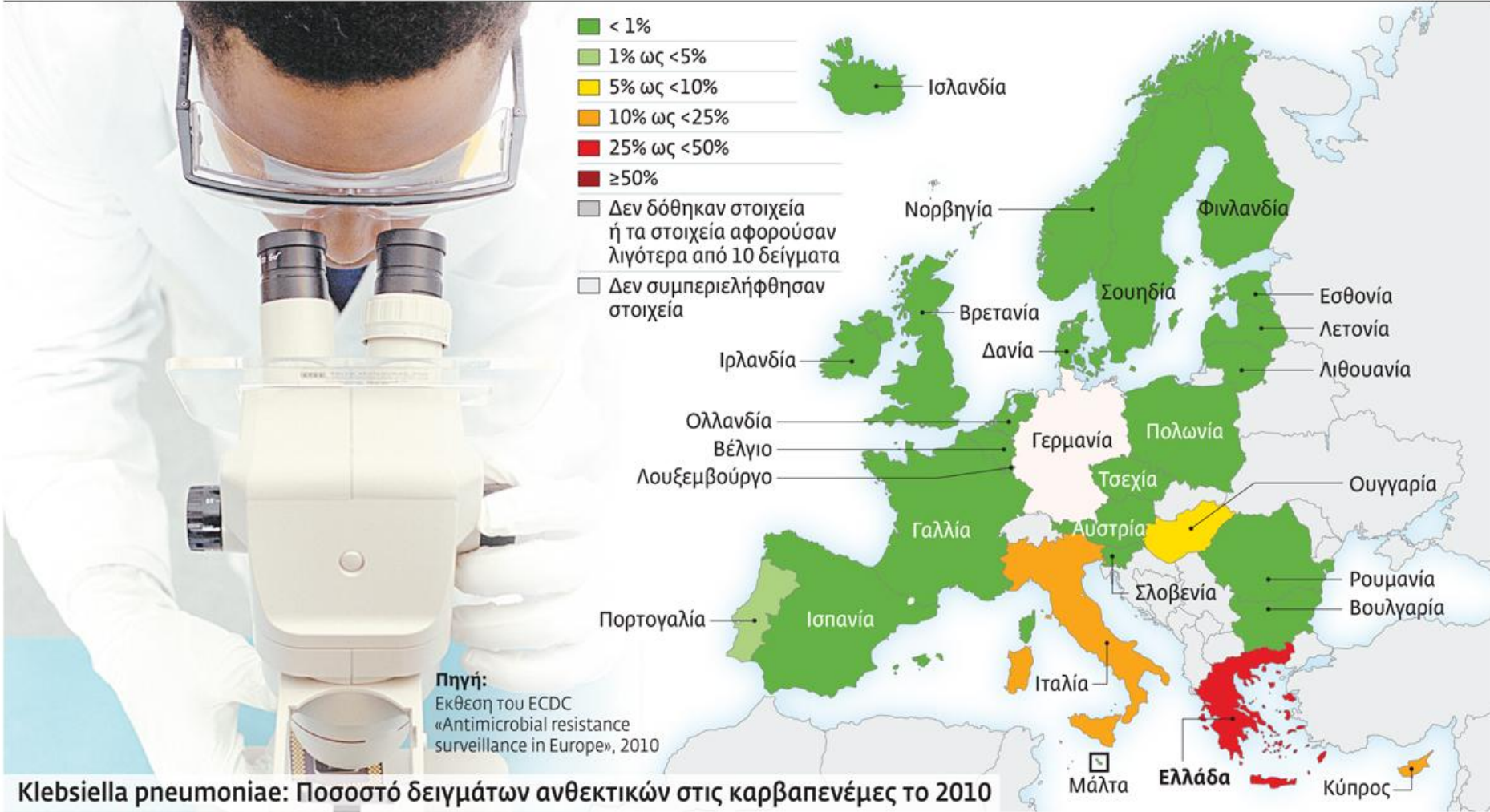
ΤΑ ΧΕΡΙΑ είναι το «διαβαστήριο» των μικροβίων, γι' αυτό...

- Το προσωπικό των νοσοκομείων πρέπει να κάνει τακτική χρήση αντισηπτικού υγρού
- Η αλλαγή γαντιών ύστερα από κάθε επαφή με τους ασθενείς κρίνεται αναγκαία

2 Η ΚΑΤΑΧΡΗΣΗ ΑΝΤΙΒΙΟΤΙΚΩΝ είναι η πηγή του κακού, γι' αυτό...

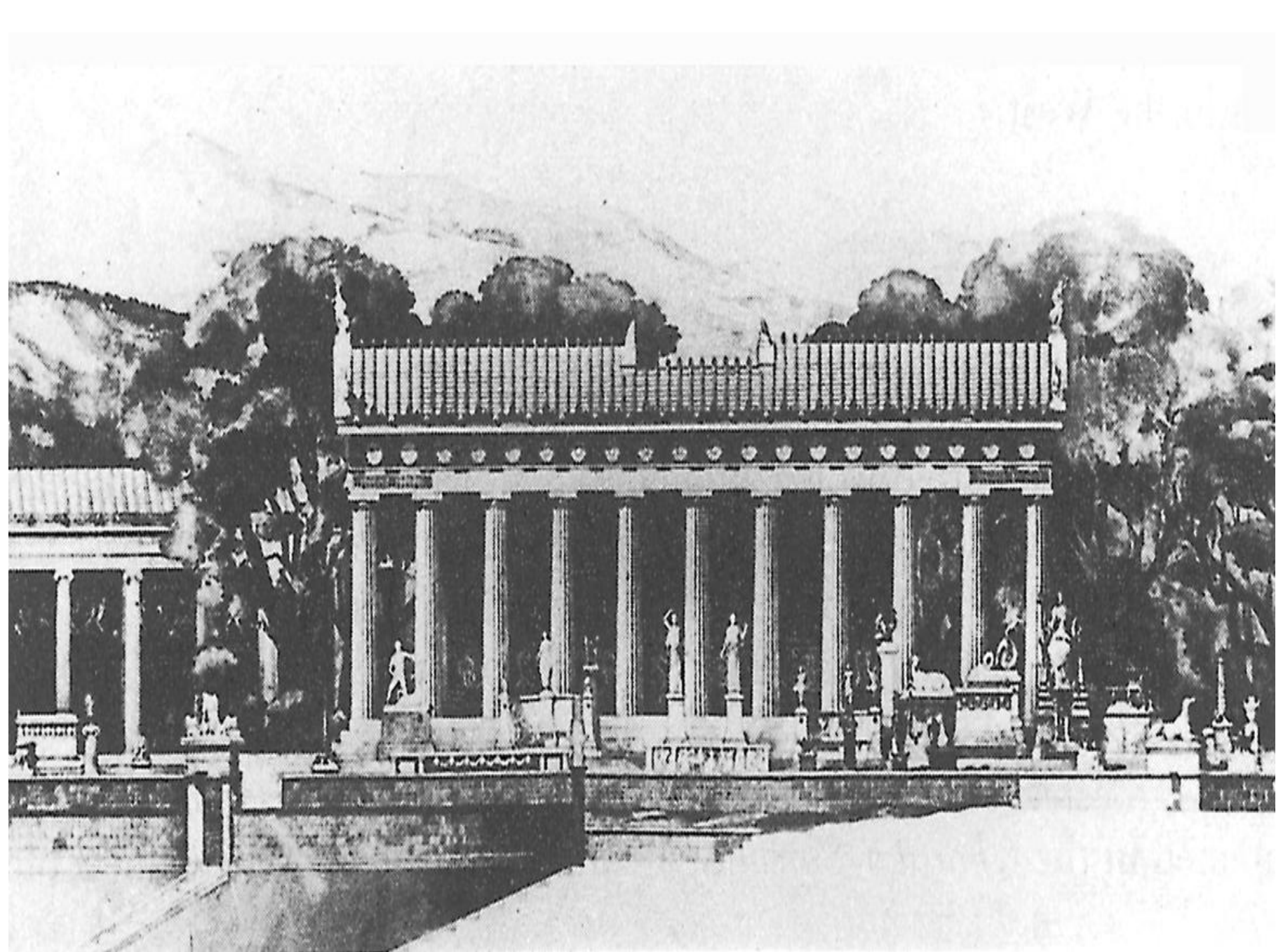
- Πρέπει να γίνονται καλλιέργειες, ώστε να εντοπίζεται το μικρόβιο που προκάλεσε τη λοίμωξη, αντί να γίνεται «τυφλή» χρήση αντιβιοτικών
- Τουλάχιστον ένας λοιμωξιολόγος πρέπει να υπάρχει σε όλα τα νοσοκομεία της χώρας

Πρωταθλήτρια Ευρώπης στην ανθεκτική *Klebsiella pneumoniae* η Ελλάδα



Νοσοκομειακές λοιμώξεις

Από το παρελθόν



ΝΟΣΟΚΟΜΕΙΑΚΕΣ ΛΟΙΜΩΞΕΙΣ

Άβατον (Τμήμα νοσοκομείου)

« Το άβατον ήταν πολυτελής και ευάερος θάλαμος για ύπνο. Το νότιο μέρος ήταν ένα ανοικτό περιστύλιο. Βασικός στόχος η αφθονία του καθαρού φρέσκου αέρα για τον ασθενή. Ο περίβολος ήταν ιδιαίτερα προσεγμένος και περιποιημένος ».



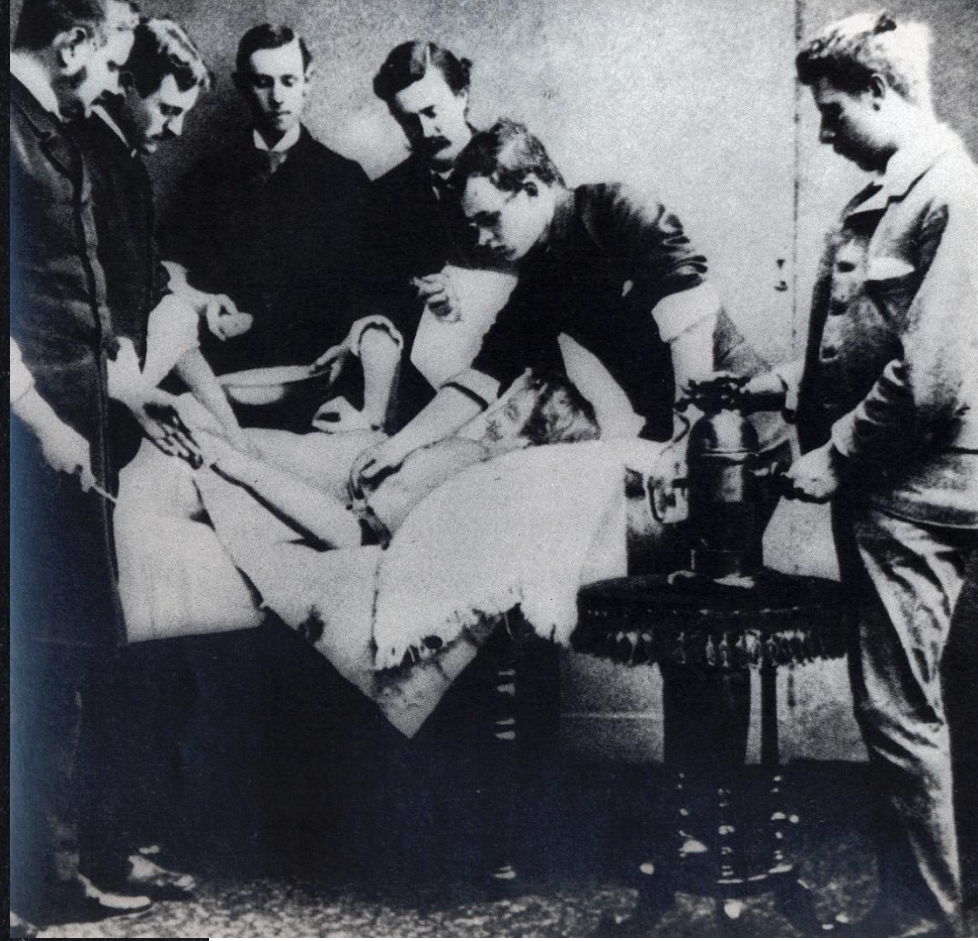


Ignaz Semmelweis (1818-1865)

"...As I have noted, women who delivered on the street contracted childbed fever at a significantly lower rate than those who delivered in the hospital."

-Dr. Ignaz Semmelweis





Νοσοκομειακές λοιμώξεις

Σήμερα

ΝΟΣΟΚΟΜΕΙΑΚΗ ΛΟΙΜΩΞΗ

Ορισμός: Λοίμωξη που αναπτύσσεται κατά τη διάρκεια νοσηλείας στο Νοσοκομείο με την προϋπόθεση ότι δεν ήταν παρούσα ή δεν βρισκόταν σε φάση επώασης κατά την εισαγωγή του ασθενούς στο Νοσοκομείο

ΝΟΣΟΚΟΜΕΙΑΚΕΣ ΛΟΙΜΩΞΕΙΣ

Εκδηλώνονται μετά από 48-72 ώρες από την εισαγωγή του ασθενούς στο Νοσοκομείο, ή και ενωρίτερα εφ' όσον προϋπήρξε πρόσφατη νοσηλεία του σε άλλο Νοσοκομείο.

Επιδημιολογία των νοσοκομειακών λοιμώξεων

- **Λοίμωξη** είναι η αναπαραγωγή ενός μικροοργανισμού στους ιστούς ενός ξενιστή με αποτέλεσμα την εμφάνιση νόσου ή ανοσοου απαντήσεως
- **Αποικισμός** είναι η αναπαραγωγή ενός μικροοργανισμού στους ιστούς ενός ξενιστή χωρίς όμως την δημιουργία νόσου ή ανοσοου απαντήσεως.
- **Η μίανση** (αναφέρεται σε μη έμβια) και υποδηλώνει παρουσία ή πολλαπλασιασμό μικροοργανισμών στις επιφάνειες από όπου μπορεί να μολυνθεί ένας ξενιστής

Επιδημιολογία των νοσοκομειακών λοιμώξεων

- **Επίπτωση** είναι η συνεχής επιτήρηση όλων των ασθενών για νέες νοσοκομειακές λοιμώξεις όλων των ειδών σε όλα τα τμήματα του νοσοκομείου
- **Επιπολασμός** είναι η καταγραφή των ενεργών (νέων και υπαρχουσών) νοσοκομειακών λοιμώξεων σε ένα νοσοκομείο μια ορισμένη χρονική περίοδο. Μία ημέρα(point prevalence), μερικές ημέρες(period prevalence)

Νοσοκομειακές λοιμώξεις

Μικροβιακή αντοχή Προδιαθεσικοί παράγοντες

- Νοσηλεία ασθενών με σοβαρά προβλήματα
- Αύξηση ανοσοκατεσταλμένων
- Νέες τεχνικές – χρησιμοποίηση πολλών συσκευών
- Αύξηση «εισαγωγής» ανθεκτικών στελεχών από την κοινότητα
- Μη αποτελεσματικός έλεγχος νοσοκομειακών λοιμώξεων
- Αύξηση χρήσης χημειοπροφύλαξης
- Αύξηση χρήσης θεραπειών για λοιμώξεις από πολυμικροβιακούς παράγοντες
- Αύξηση χρήσης αντιβιοτικών, ιδιαίτερα στις ΜΕΘ

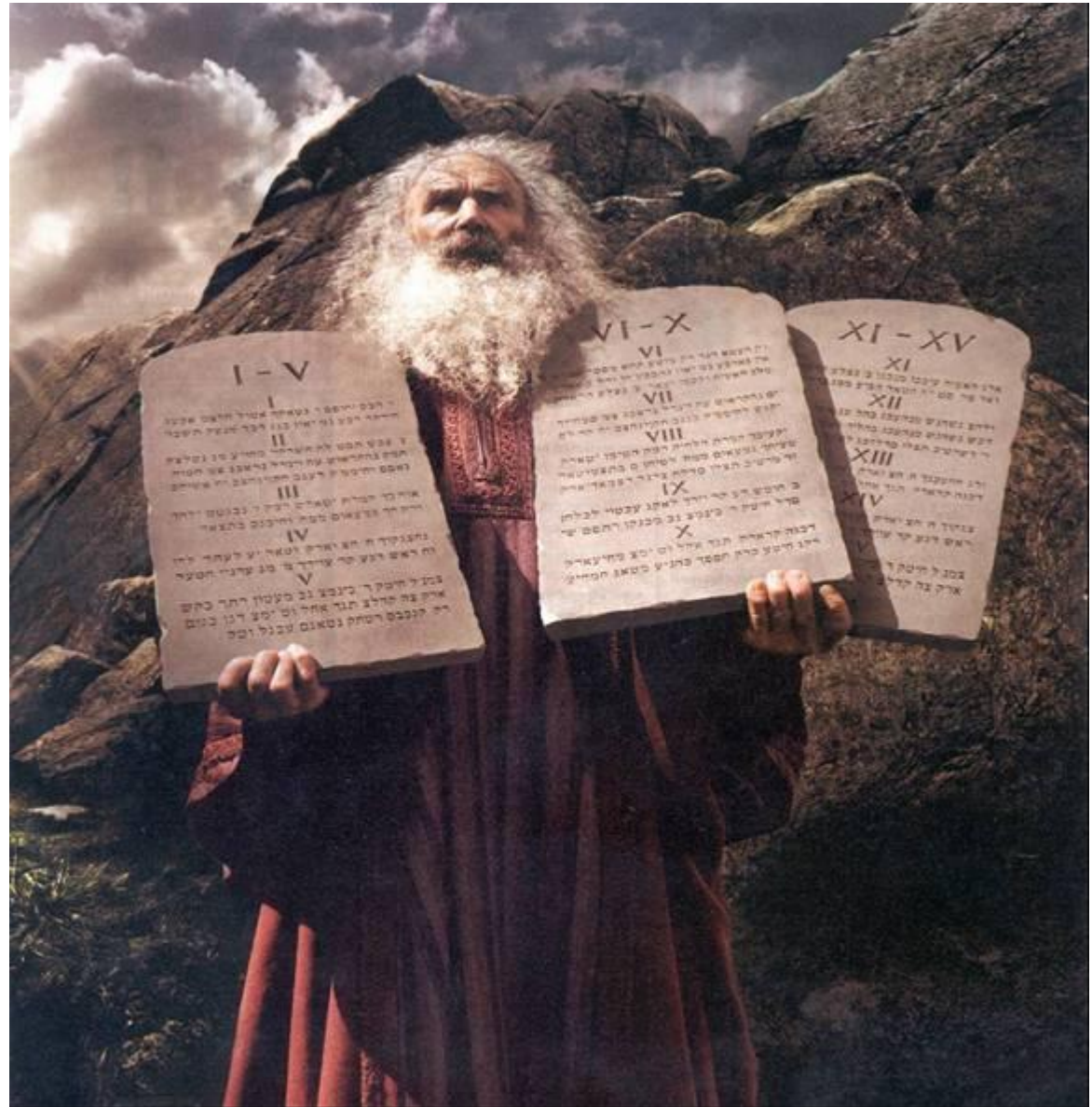
Γιατί αναπτύσσεται αντοχή στο νοσοκομειακό περιβάλλον (ΜΕΘ)?

- **‘Soil’ and ‘Seed’**
 - Κατανάλωση αντιβιοτικών
 - Ανάπτυξη biofilm
 - Μετάδοση αντοχής μεταξύ των μικροβίων

Σχέση μεταξύ χρήσης αντιβιοτικών, αντοχής, αποτυχίας της θεραπείας και επιβάρυνσης του συστήματος υγείας



**Centers for Disease
Control
12 commandments for the
control of bacterial
resistance in the hospital
setting — should they be
followed with religious
fervor?**



Twelve steps to prevent antimicrobial resistance in hospitalized adults

PREVENT INFECTION

- 1 Vaccinate
- 2 Get the catheters out

USE ANTIMICROBIALS WISELY

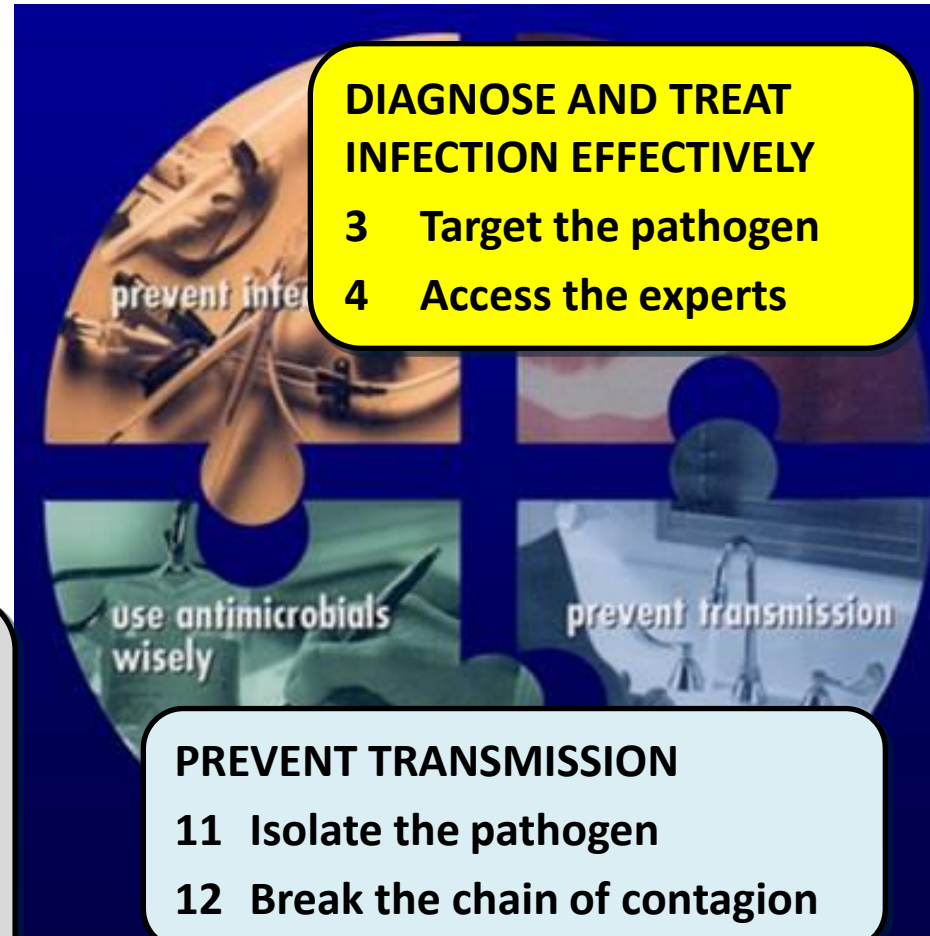
- 5 Practice antimicrobial control
- 6 Use local data
- 7 Treat infection, not contamination
- 8 Treat infection, not colonisation
- 9 Know when to say 'no' to vanco
- 10 Stop treatment when infection is cured or unlikely

DIAGNOSE AND TREAT INFECTION EFFECTIVELY

- 3 Target the pathogen
- 4 Access the experts

PREVENT TRANSMISSION

- 11 Isolate the pathogen
- 12 Break the chain of contagion



Κέντρο Ελέγχου και Πρόληψης Νοσημάτων
Επιστημονική Επιτροπή
Νοσοκομειακών Λοιμώξεων

Κατευθυντήριες Οδηγίες
για τη Διάγνωση και
την Εμπειρική Θεραπεία
των Λοιμώξεων

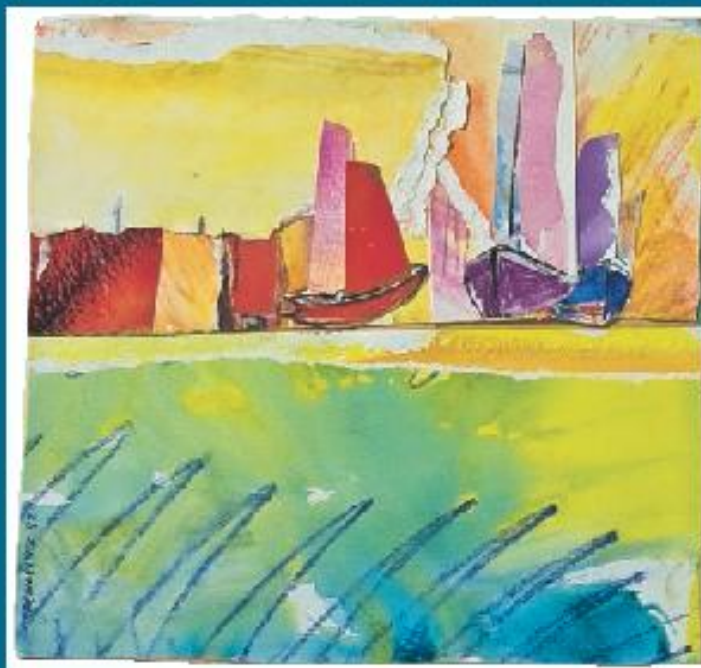


ΑΘΗΝΑ 2007



ΕΛΛΗΝΙΚΗ
ΕΤΑΙΡΕΙΑ ΛΟΙΜΩΣΕΩΝ
HELLENIC SOCIETY
FOR INFECTIOUS DISEASES

Κατευθυντήριες Οδηγίες
για την Πρόληψη, τη Διάγνωση
και την Εμπειρική Θεραπεία
των Λοιμώξεων



ΑΘΗΝΑ 2014