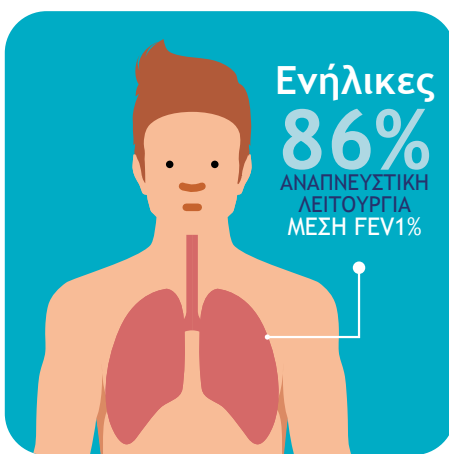
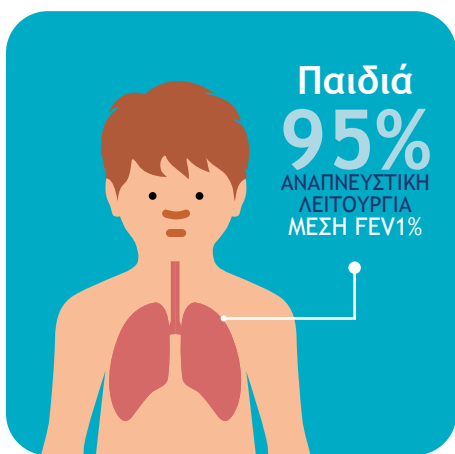
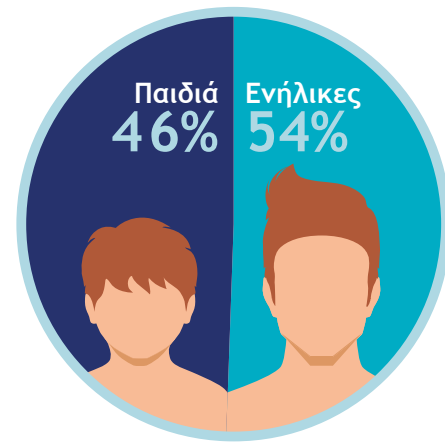




- Αυτοτελές Τμήμα Θεραπευτικών Πρωτοκόλλων και Μητρώων Ασθενών, Γενική Γραμματεία Υπηρεσιών Υγείας, Υπουργείο Υγείας
- Ηλεκτρονική Διακυβέρνηση Κοινωνικής Ασφάλισης (ΗΔΙΚΑ)
- Νοέμβριος 2023

Χάρτης χωρών που συμμετείχαν στα δεδομένα του 2021 στην ECFSPR.
(Ευρωπαϊκό Μητρώο Ασθενών με ΚΙ)
ECFSPR Annual Report 2021, Zolin A, et al, 2023.

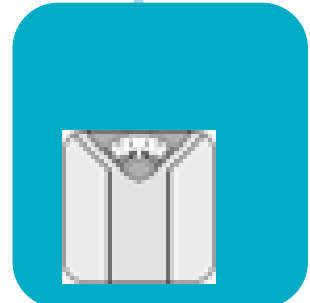
Κυστική ίνωση στην Ευρώπη



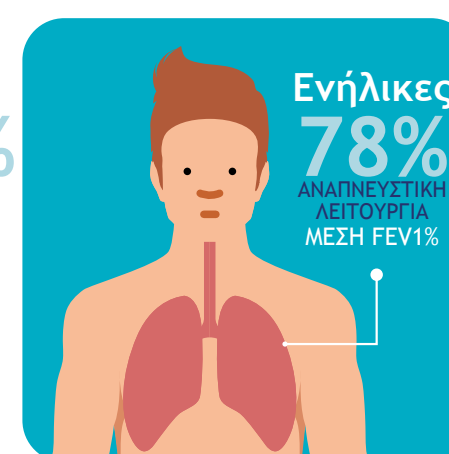
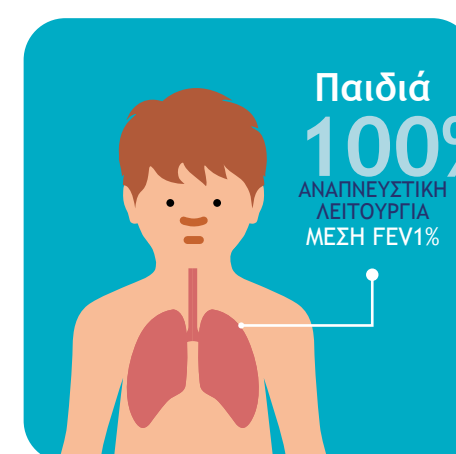
των ασθενών με ΚΙ είναι χρόνια μολυσμένοι με το Βακτήριο *Pseudomonas aeruginosa* στους πνεύμονες



διάμεσος ΔΜΣ



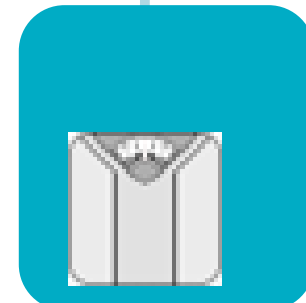
Κυστική ίνωση στην Ελλάδα



των ασθενών με ΚΙ στην Ελλάδα είναι χρόνια μολυσμένοι με το Βακτήριο *Pseudomonas aeruginosa* στους πνεύμονες.



διάμεσος ΔΜΣ



Διάμεσος σημαίνει ότι 50% των τιμών είναι πάνω και 50% είναι κάτω από αυτή την τιμή

ΔΜΣ ή δείκτης μάζας σώματος είναι ένα μέτρο της διατροφικής κατάστασης:
Βάρος
ύψος²

Z-score δείχνει πόσο μακριά είναι μια τιμή από το μέσο όρο του πληθυσμού αναφοράς.

ΑΝΑΠΝΕΥΣΤΙΚΗ ΛΕΙΤΟΥΡΓΙΑ:

- FEV1 είναι μέτρο της αναπνευστικής λειτουργίας. Είναι η μέγιστη ποσότητα αέρα που μπορεί κάποιος να εκπνεύσει βίαια το πρώτο δευτερόλεπτο μετά από μία βαθειά ανάσα
- FEV1% είναι το ποσοστό της μέσης τιμής για υγιή άτομα της ίδιας ηλικίας, φύλου και ύψους, η οποία ορίζεται ως 100%.

Αυτοτελές Τμήμα Θεραπευτικών Πρωτοκόλλων και Μητρώων Ασθενών, Γενική Γραμματεία Υπηρεσιών Υγείας, Υπουργείο Υγείας
Ηλεκτρονική Διακυβέρνηση Κοινωνικής Ασφάλισης (ΗΔΙΚΑ)
Νοέμβριος 2023

Διάμεσος FEV1%

